

Orientacja

1:10000

## WYKAZ ZMIAN DANYCH EWIDENCYJNYCH

Stan stary					Stan nowy						
Numer		Użytek gruntowy	Powierzchnia w ha		Nomenklatura prawna	Numer działki	Użytek gruntowy	Powierzchnia w ha		Przeznaczenie	
Jedn. rej.	Działki		użytku grunt.	działki				użytku grunt.	działki		
G86	14	Ps-PsIV	0.0994	0.0994	Lwh 196 Rybitwy	14/1	Ps-PsIV	0.0892	0,0892	dotychczasowe	
						14/2	Ps-PsIV	0.0102	0,0102	inwestycja	
Ogółem:			0.0994	0.0994		Ogółem:			0.0994	0.0994	

Opis zmian: Działka nr 14 dzieli się na działki 14/1, 14/2

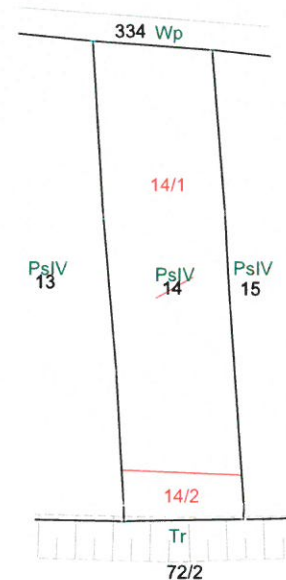
Synchronizacja: część p.l.kat. 55/17 o pow. 0,0973 oraz p.l.kat. 55/45 o pow. 0,0150 ujawnione w Lwh 196 Rybitwy odpowiadają działce ewidencyjnej nr 14.

Projekt podziału opracowano w trybie przepisów

ustawy z dnia 21 sierpnia 1997 r. "o gospodarce nieruchomościami." . t.j (Dz.U. 2016 poz. 2147 z późn. zmian.)

w związku z ustawą z 8 lipca 2010 r. "o szczególnych zasadach przygotowania

do realizacji inwestycji w zakresie budowy przeciwpowodziowych t.j.( Dz.U. 2015 poz 966 z późn. zmian. )



## MAPA Z PROJEKTEM PODZIAŁU NIERUCHOMOŚCI oznaczonej w EGiB jako działka nr 14

SKALA 1:1000

woj: małopolskie

m. KRAKÓW

Nr KW: LWH 196 Rybitwy

126104\_9.0022, Podgórze

Nr ident. jedn. Nr obrębu Nazwa jedn. ewid.

Poświadczam, że niniejszy dokument został opracowany w wyniku prac geodezyjnych i kartograficznych, których rezultaty zawiera operat techniczny wpisany do ewidencji materiałów państwowego zasobu geodezyjnego i kartograficznego	
Organ prowadzący państwowy zasób geodezyjny i kartograficzny	PREZYDENT MIASTA KRAKÓWA
Identyfikator ewidencyjny materiału zasobu – operatu technicznego	P.1261.2018. 5671
Data wpisania operatu technicznego do ewidencji materiałów zasobu	16 MAJ 2018
Imię, nazwisko i podpis osoby reprezentującej organ	p. PREZYDENTA MIASTA

Marek Orłowski  
Inspektor  
w Wydziale Geodezji

Sporządził :

SWECO Engineering Sp. z o.o.

geodeta Robert Rachwański  
upr. nr 18799

SWECO Engineering Sp. z o.o.

30-552 Kraków, ul. Wielicka 30  
Sokr. +48 12 411 21 02, fax +48 12 411 12 65  
NIP 676-005-66-30

ID zgłoszenia: GD-13.6640.4611.2016

25.10.2017 r.  
Data opracowania